

Decreto para modernización:

Un nuevo decreto, establece las condiciones por la renovación de las instalaciones que utilizan energía hidráulica para acceder a un nuevo contrato de compra de energía, cuyo precio está garantizado durante 20 años. Estas disposiciones permiten la renovación de las plantas hidroeléctricas, incluidos los que habían dejado de invertir debido a la incertidumbre sobre su futuro.



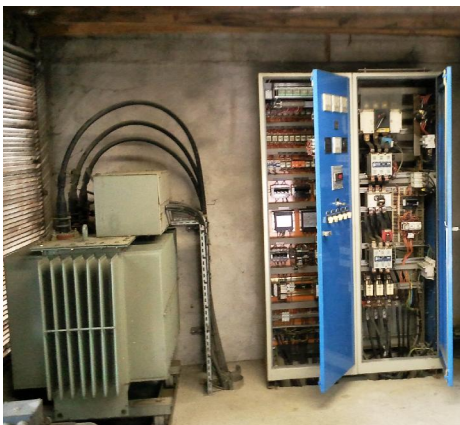
Centrale du pont du Baup - 1x220KW



Centrale du Moulin - 2x80KW

Solución:

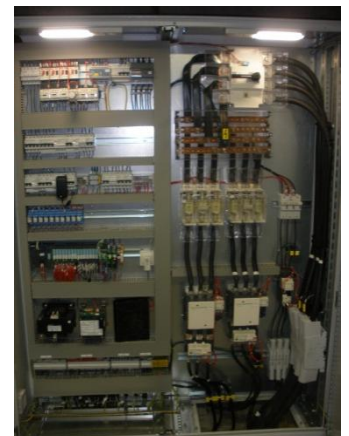
ENCOSyst ha renovado completamente el sistema de control de dos mini centrales hidroeléctricas, y remplazo los gabinetes de control. Hemos agregado sensores de nivel y cámaras de video. En cada planta se instaló un sistema de control remoto con el fin de controlar la planta a través de la web.



Antiguo gabinete



Nuevo gabinete

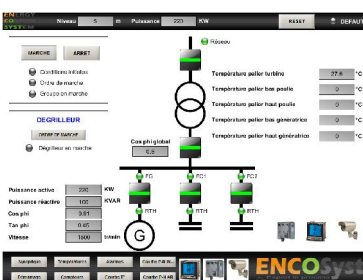


Dentro del gabinete

Beneficios:

Gracias a esta modernización, la producción se ha mejorado:

- La fiabilidad de la nueva instalación esta mejor.
- Un PLC conectado a un panel de control indica de manera precisa el origen de un fallo, lo que evita una larga búsqueda.
- El sensor de nivel permite una optimización de la producción, iniciando o parando automáticamente los grupos en función del nivel del agua del río.
- La posibilidad de acceso remoto a la planta y la recepción de alarmas en un teléfono móvil limita el tiempo de paro.



Pagina web - Mímica



Pagina web - cámara de video



Panel de control local